



# Grand 5 1/2 Modèle A

1 442 pi<sup>2</sup>  
Superficie

139 pi<sup>2</sup>  
Terrasse

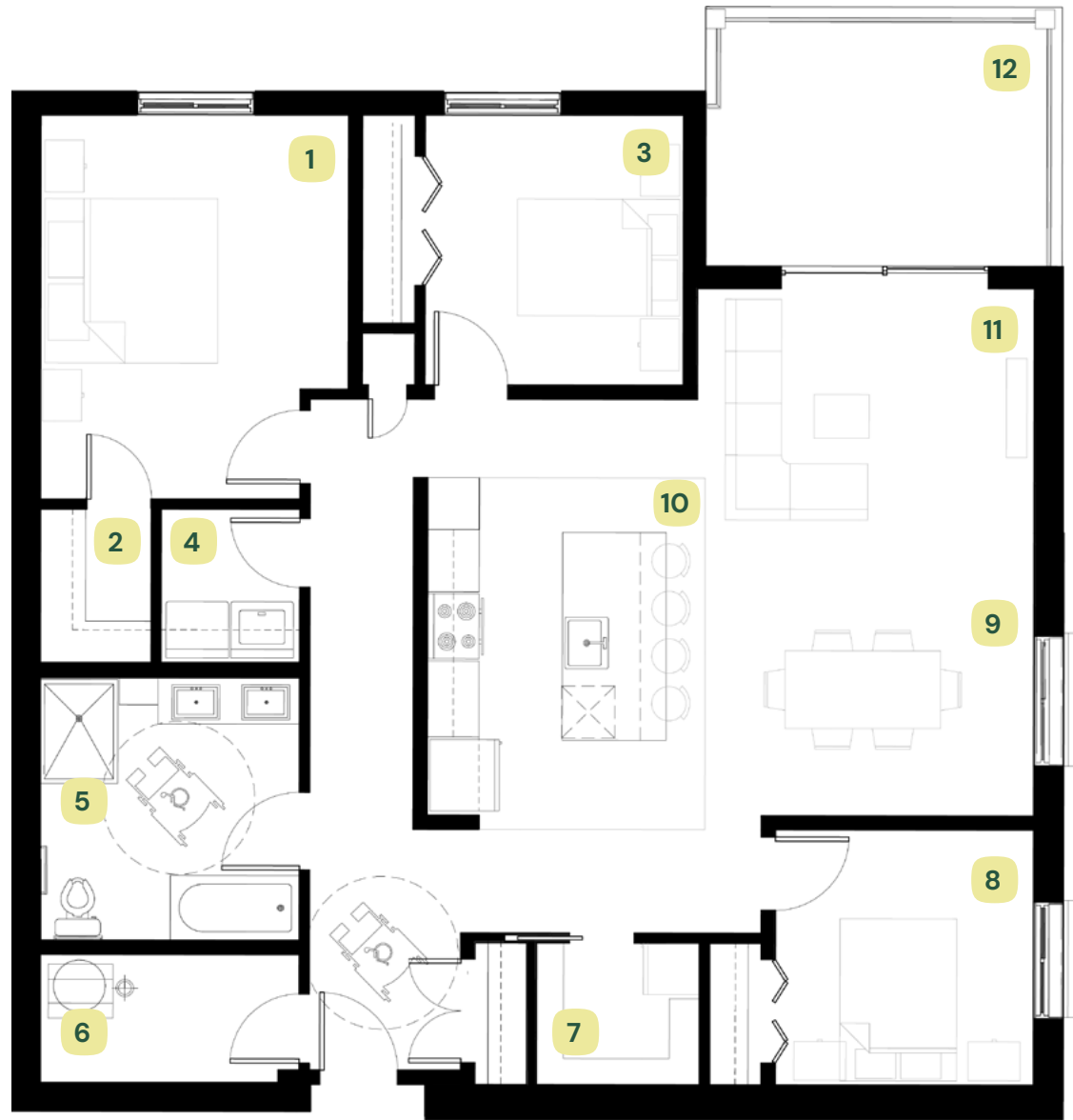
Rez-de-chaussée



Étage 1



Étage 2



1 Ch. des maîtres	12'0" x 14'10"	7 Garde-manger	6'4" x 5'6"
2 Walk-in	4'3" x 6'0"	8 Chambre	10'0" x 9'10"
3 Chambre	10'0" x 10'x5"	9 Salle à manger	13'0" x 9'0"
4 Buanderie	5'4" x 6'0"	10 Cuisine	10'6" x 13'6"
5 Salle de bain	10'0" x 10'0"	11 Salon	13'0" x 11'4"
6 Locker	10'0" x 5'0"	12 Terrasse	13'9" x 10'0"

55 Rue des Tilleuls, Sainte-Marguerite-du-Lac-Masson, QC J0T 1L0 | (450) 365-1925 | letilia.ca

Les dimensions, superficies, caractéristiques, détails des pièces et mobiliers demeurent à titre indicatif seulement et sont sujet à changement sans préavis.



Grand  
5 1/2

Modèle A  
Miroir

1 442 pi<sup>2</sup>  
Superficie

139 pi<sup>2</sup>  
Terrasse

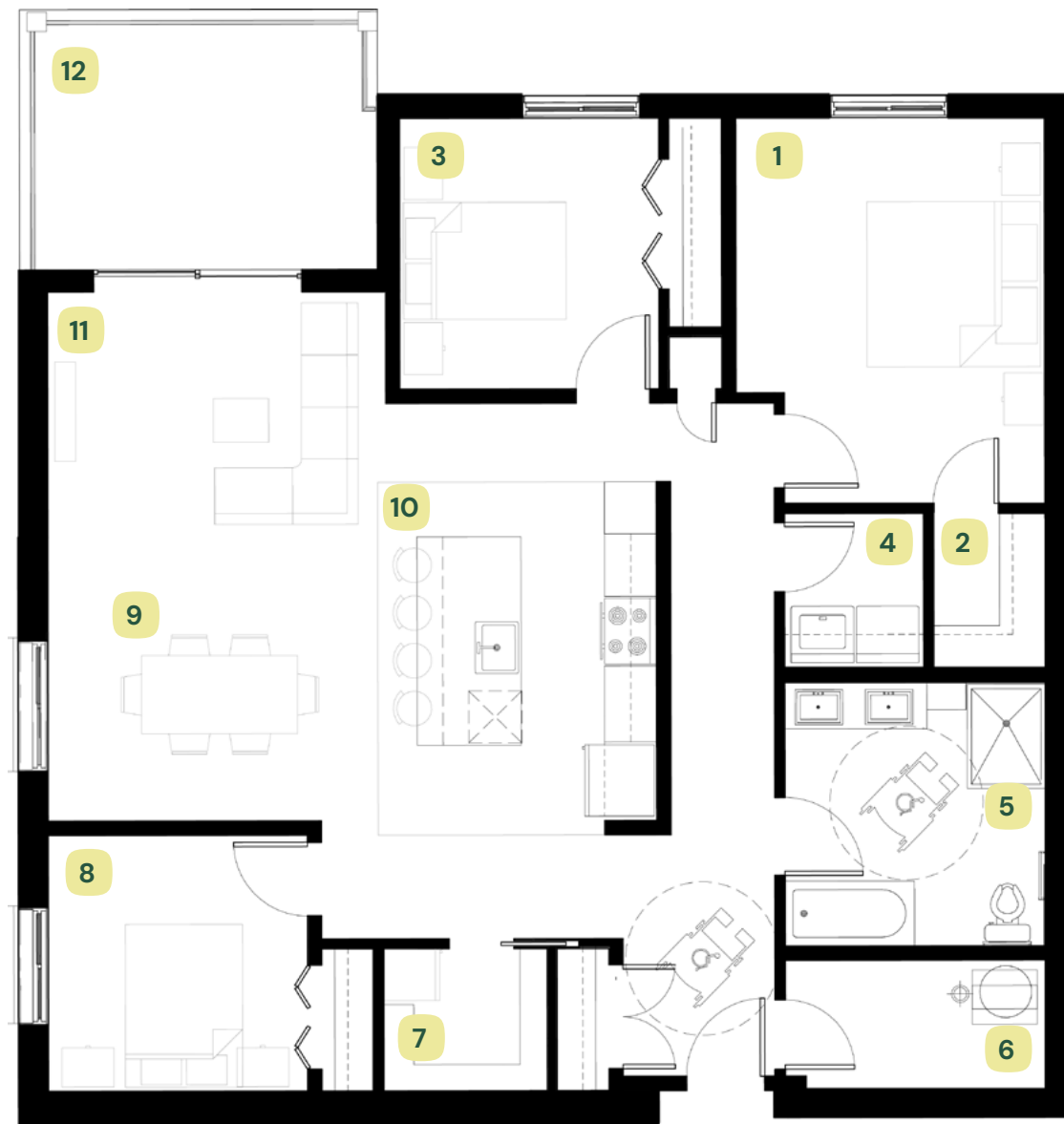
Rez-de-chaussée



Étage 1



Étage 2



1 Ch. des maîtres	12'0" x 14'10"	7 Garde-manger	6'4" x 5'6"
2 Walk-in	4'3" x 6'0"	8 Chambre	10'0" x 9'10"
3 Chambre	10'0" x 10'x5"	9 Salle à manger	13'0" x 9'0"
4 Buanderie	5'4" x 6'0"	10 Cuisine	10'6" x 13'6"
5 Salle de bain	10'0" x 10'0"	11 Salon	13'0" x 11'4"
6 Locker	10'0" x 5'0"	12 Terrasse	13'9" x 10'0"

55 Rue des Tilleuls, Sainte-Marguerite-du-Lac-Masson, QC J0T 1L0 | (450) 365-1925 | letilia.ca

Les dimensions, superficies, caractéristiques, détails des pièces et mobiliers demeurent à titre indicatif seulement et sont sujet à changement sans préavis.



# Grand 5 1/2 Modèle B

1 532 pi<sup>2</sup>  
Superficie

139 pi<sup>2</sup>  
Terrasse

Rez-de-chaussée



Étage 1



Étage 2



55 Rue des Tilleuls, Sainte-Marguerite-du-Lac-Masson, QC J0T 1L0 | (450) 365-1925 | letilia.ca



1 Ch. des maîtres	12'0" x 13'8"	7 Entrée	14'10" x 6'0"
2 Chambre 2	9'10" x 11'10"	8 Salle à manger	13'0" x 11'0"
3 Chambre 3	12'6" x 11'x10"	9 Cuisine	11'0" x 15'8"
4 Buanderie	5'4" x 6'0"	10 Salon	13'0" x 13'4"
5 Salle de bain	10'0" x 10'0"	11 Terrasse	13'9" x 10'0"
6 Locker	10'0" x 5'0"		

Les dimensions, superficies, caractéristiques, détails des pièces et mobiliers demeurent à titre indicatif seulement et sont sujet à changement sans préavis.