



Grand
3 1/2

Modèle G

909 pi²
Superficie

256 pi²
Terrasse

Rez-de-chaussée



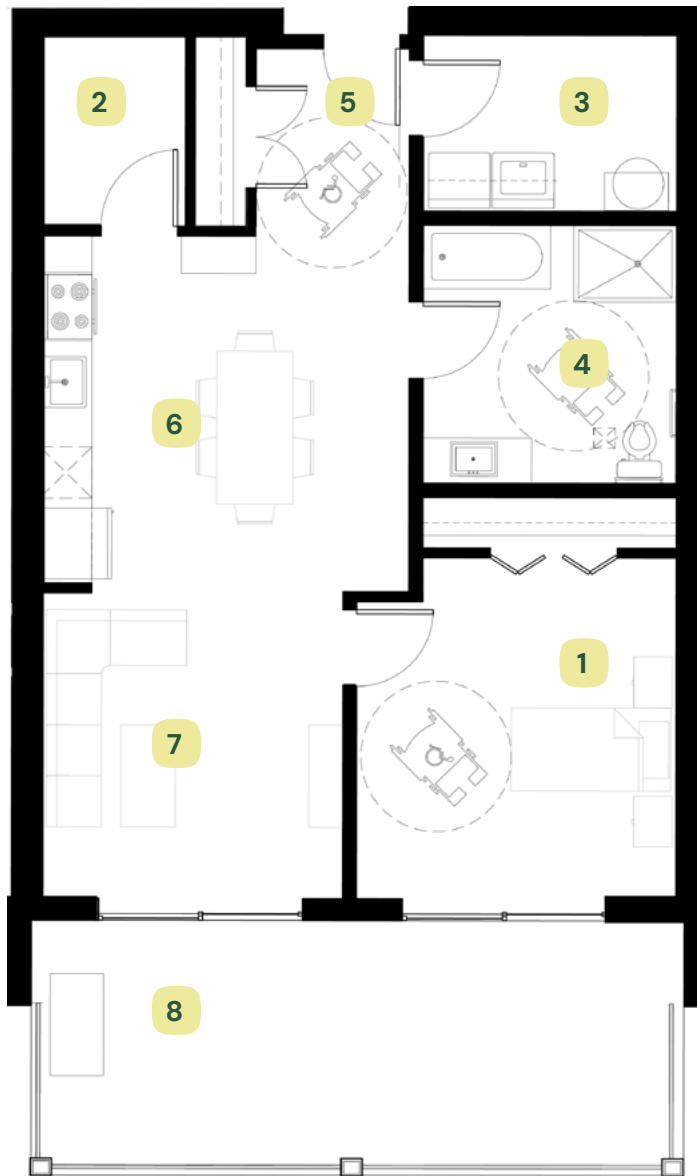
Étage 1



Étage 2



55 Rue des Tilleuls, Sainte-Marguerite-du-Lac-Masson, QC J0T 1L0 | (450) 365-1925 | letilia.ca



1 Ch. des maîtres	12'4" x 13'4"	5 Entrée	6'0" x 7'6"
2 Rangement	5'0" x 7'0"	6 Cuisine / S.A.M	14'0" x 14'0"
3 Buanderie	10'0" x 7'x0"	7 Salon	11'9" x 12'0"
4 Salle de bain	10'0" x 10'0"	8 Terrasse	25'6" x 10'0"

Les dimensions, superficies, caractéristiques, détails des pièces et mobiliers demeurent à titre indicatif seulement et sont sujet à changement sans préavis.



Grand
3 1/2

Modèle G+

996 pi²
Superficie

136 pi²
Terrasse

Rez-de-chaussée



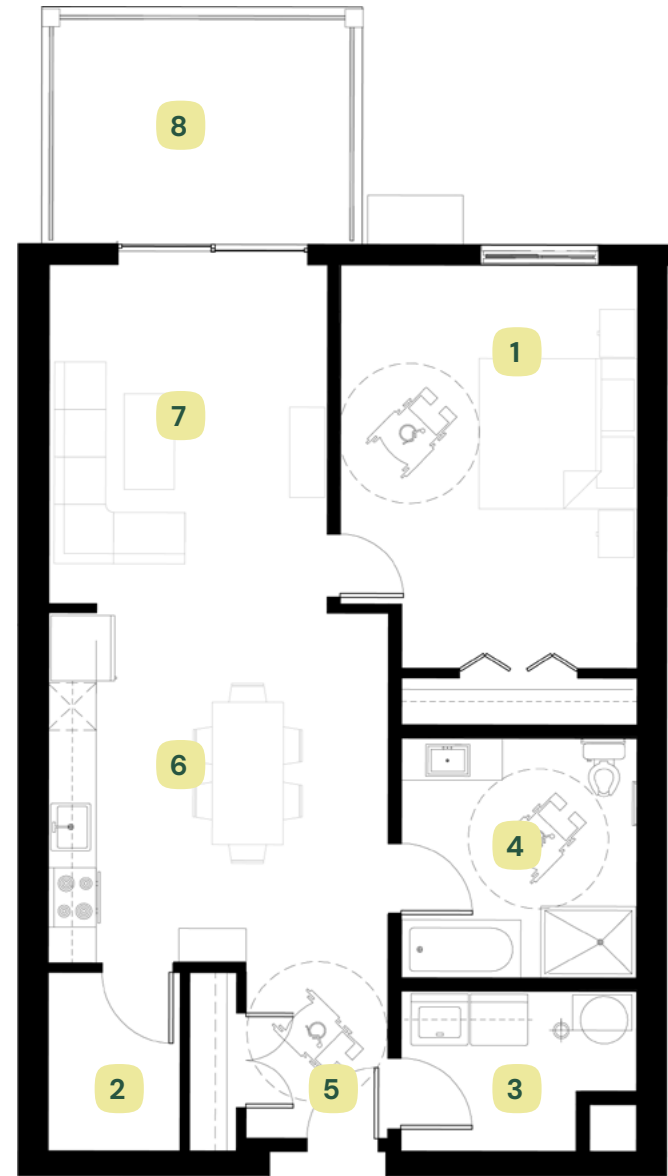
Étage 1



Étage 2



55 Rue des Tilleuls, Sainte-Marguerite-du-Lac-Masson, QC J0T 1L0 | (450) 365-1925 | letilia.ca



1 Ch. des maîtres	12'4" x 11'0"	5 Entrée	6'0" x 7'6"
2 Rangement	5'0" x 7'6"	6 Cuisine / S.A.M	14'4" x 14'9"
3 Buanderie	10'0" x 7'x0"	7 Salon	11'9" x 13'10"
4 Salle de bain	10'0" x 10'0"	8 Terrasse	13'6" x 10'0"

Les dimensions, superficies, caractéristiques, détails des pièces et mobiliers demeurent à titre indicatif seulement et sont sujet à changement sans préavis.



3 1/2

Modèle H

770 pi²
Superficie

200 pi²
Terrasse

Rez-de-chaussée



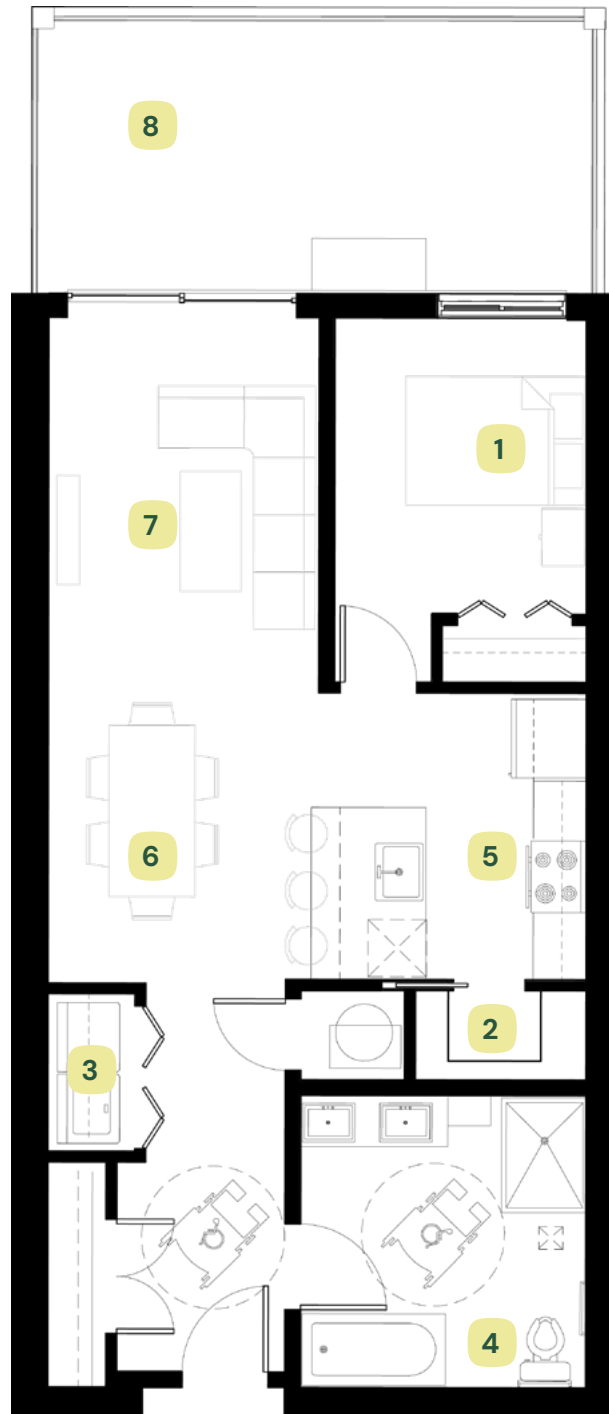
Étage 1



Étage 2



55 Rue des Tilleuls, Sainte-Marguerite-du-Lac-Masson, QC J0T 1L0 | (450) 365-1925 | letilia.ca



1 Ch. des maîtres 9'0" x 10'0"

2 Garde-manger

3 Buanderie

4 Salle de bain 10'0" x 10'0"

5 Cuisine 9'4" x 10'0"

6 Salle à manger 9'6" x 14'9"

7 Salon 9'6" x 12'6"

8 Terrasse 20'0" x 10'0"



3 1/2

Modèle H+

770 pi²
Superficie

200 pi²
Terrasse

Rez-de-chaussée



Étage 1



Étage 2



55 Rue des Tilleuls, Sainte-Marguerite-du-Lac-Masson, QC J0T 1L0 | (450) 365-1925 | letilia.ca



1 Ch. des maîtres 9'10" x 10'0"

2 Buanderie

3 Salle de bain 10'0" x 10'0"

4 Cuisine 9'4" x 10'0"

5 Salon / S.A.M 9'6" x 19'0"

6 Garde-manger

7 Mezzanine

8 Terrasse 20'0" x 10'0"

Les dimensions, superficies, caractéristiques, détails des pièces et mobiliers demeurent à titre indicatif seulement et sont sujet à changement sans préavis.